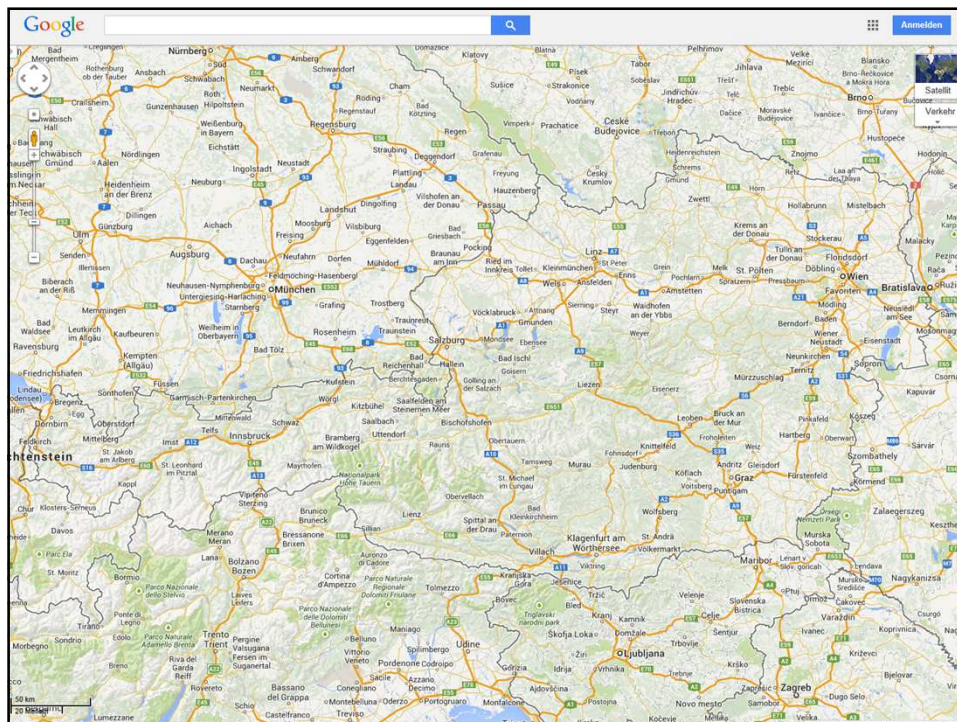
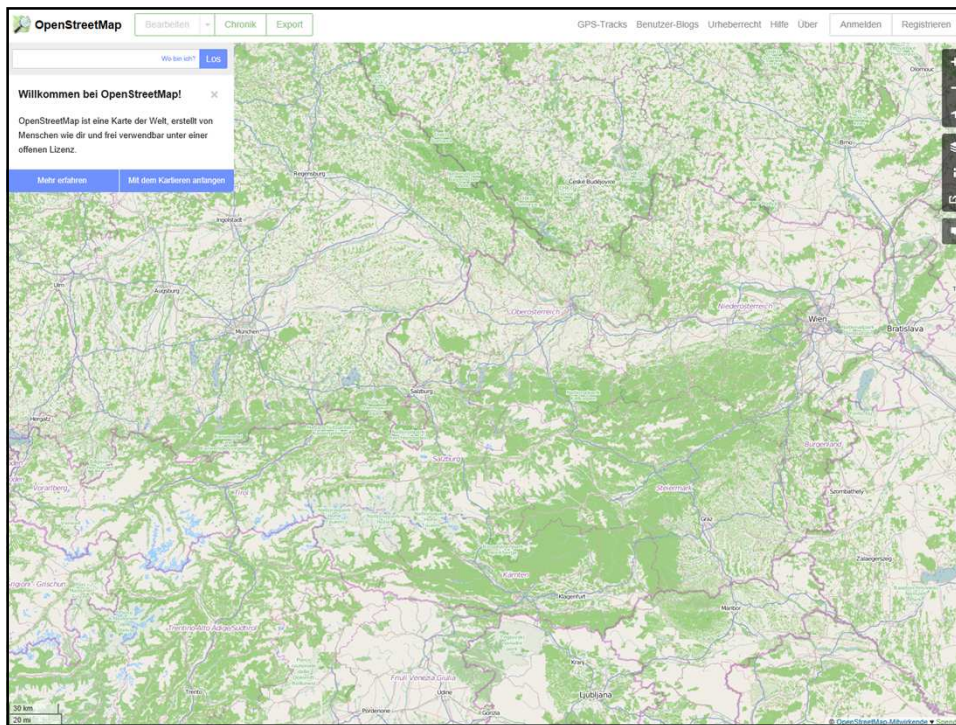




Georg Gartner
Sofia 2015





Home Über basemap.at Zugang Nutzungsbedingungen Galerie Kontakt Zur Karte [english]



Willkommen bei **basemap.at** – der Verwaltungsgrundkarte von Österreich

Sie benötigen eine stets aktuelle, auf amtlichen Geodaten basierende Grundkarte von Österreich, als Orientierung im Überblick, punktgenau im Detail? Dann sind Sie hier richtig.

basemap.at ist eine internetfähige Grundkarte von Österreich, basierend auf den Geodaten der Länder und deren Partnern, frei verfügbar und performant.

NEWS
• Neuer Tile-Cache verfügbar – 18. Juni 2014

Home Über basemap.at Zugang Nutzungsbedingungen Galerie Kontakt Zur Karte [english]



Willkommen bei **basemap.at** – der Verwaltungsgrundkarte von Österreich

Sie benötigen eine stets aktuelle, auf amtlichen Geodaten basierende Grundkarte von Österreich, als Orientierung im Überblick, punktgenau im Detail? Dann sind Sie hier richtig.

basemap.at ist eine internetfähige Grundkarte von Österreich, basierend auf den Geodaten der Länder und deren Partnern, frei verfügbar und performant.

NEWS
• Neuer Tile-Cache verfügbar – 18. Juni 2014

Characteristics

- License
- Partners
- Content
- Hosting
- Interfaces
- Products

The screenshot shows the HELP.GOV.AT website interface. At the top, there is a navigation bar with the HELP.GOV.AT logo, social media icons for Twitter and Facebook, and language options for Deutsch and English. The main header features the slogan "Amtswegen leicht gemacht" (Official paths made easy). Below this is a secondary navigation bar with links for [Home], Behörden, Formulare / Online-Amtswege, Begriffslexikon, and Hilfe. The main content area is divided into several sections:

- Herzlich willkommen!**: A welcome message stating "Hier finden Sie Informationen zu Amtswegen." (Here you find information on official paths).
- Suche**: A search bar with a "Suchen" button.
- Login**: A section for user login, including an option to "in Vertretung anmelden" (register as a proxy) and buttons for "Karte" (ID card) and "Handy" (mobile phone).
- Aktuelles**: A section for current news, featuring a prominent announcement: "AKTUELL! Pensionskonto-Erstauskunft" (CURRENT! Pension account - first inquiry) and other news items like "Thema Juni: Jobsuche" (June topic: job search) and "Jobsuche im öffentlichen Dienst" (Job search in public service).
- Arbeitsbereiche**: A grid of icons and links for various topics: Arbeit, Bauen und Wohnen, Behinderung, Bildung, Dokumente und Ausweise, Familie und Partnerschaft, Freizeit und Mobilität, Jugendliche, Leben in Österreich, Senior/innen, Soziales und Notfälle, and Steuern und Finanzen.
- „Extrazugabe -!“**: A notice about a special supplement for the period 2. Juni - 31. Oktober 2014, issued by Palatia Pericia.
- HELP.GOV.AT Gesetzliche Neuerungen**: A section for legal updates.
- ONLINE**: A section for online services, including a warning: "ACHTUNG! Registrierungspflicht für C-Waffen (Altbestand) bis zum 30. Juni 2014" (ATTENTION! Registration requirement for C-weapons (old stock) until June 30, 2014).

At the bottom of the page, it says "BUNDESKANZLERAMT ÖSTERREICH" (Federal Chancellery Austria).

HELP.gv.at Deutsch | English

Amtswege leicht gemacht

[Home] Behörden Formulare / Online-Amtswege Begriffslexikon Hilfe Über HELP.gv.at

Suchergebnisse

Ihre Suche nach "basemap" brachte in allen Bereichen aus HELP.gv.at folgende Ergebnisse:

Ergebnisse 1 - 2 von 2 [Erweiterte Suche](#)

Suche:

Titel	Bereich
basemap.at - Verwaltungsgrundkarte von Österreich Verwaltungsgrundkarte von Österreich	data.gv.at

data.gv.at Aktuell: ESA App Challenge und ESA App Camp gestartet

Suchbegriff (z.B. Finanzen, Wahlen)

data.gv.at - offene Daten Österreichs Datenkatalog | Anwendungen & News | Katalog durchstöbern

Startseite Katalog Anwendungen News Hintergrund-Infos Netiquette Kontakt

Katalog [basemap.at - Verwaltungsgrundkarte von Österreich](#) [geoland.at](#)

Verwaltungsgrundkarte von Österreich

Eindeutiger Identifikator 2c54f4d6-5712-4e5a-a025-b77a396c39b

Datum des Metadatensatzes 2014-06-20

Datenverantwortliche Stelle [geoland.at](#)

Lizenz [Creative Commons Namensnennung 3.0 Österreich](#)

Zeitliche Ausdehnung 2014-01-01 00:00

Veröffentlichende Stelle Geoland.at

Kategorie Verwaltung und Politik

Schlagwörter Karte von Österreich, Verwaltungsgrundkarte, basemap, geoland.at

API-Link zu allen Metadaten [data.gv.at/katalog/api/rest/dataset/basemap-at](#) (Dokumentation)

RSS-Feeds für Geoland.at
Neue Datensätze
Geänderte Datensätze

Zusätzliche Informationen

Datensatz oder Dienst

Name	Änderungsdatum	Format	Letzte Änderung
WMTS GetCapabilities		wmts	2014-06-20 07:13
WMTS GetCapabilities (speziell für ArcGIS 10.1)		wmts	
Webseite basemap.at / Dokumentation		html	

Anwendungen

Keine der 243 eingereichten Anwendungen verwendet diesen Datensatz/Dienst.

[+ Neue Anwendung zum Datensatz/Dienst "basemap.at - Verwaltungsgrundkarte von Österreich" einreichen](#)

Teilen

[Daten herunterladen](#)



Namensnennung 3.0 Österreich (CC BY 3.0 AT)

Dies ist eine alltagssprachliche Zusammenfassung der Lizenz (die diese nicht ersetzt).

[Haftungsbeschränkung](#)



Sie dürfen:



Teilen — das Material in jedwedem Format oder Medium vervielfältigen und weiterverbreiten

Bearbeiten — das Material remixen, verändern und darauf aufbauen und zwar für beliebige Zwecke, sogar kommerziell.

Der Lizenzgeber kann diese Freiheiten nicht widerrufen solange Sie sich an die Lizenzbedingungen halten.

Open Data Index

[Home](#)

[Countries](#)

[About](#)

[Contributors](#)



Number of countries **70**
Percentage open **12%**

Number of datasets **700**

Number of open datasets **84**

The Open Data Index is an initiative of the [Open Knowledge Foundation](#) based on contributions from [open data](#) advocates and experts around the world. The Index results are a fixed snapshot from October 28th, 2013, compiled from the data collected from the national [Open Data Census](#). You can see a list of our global community of contributors [here](#). We cannot make any changes to this data, but encourage you to contribute to the national Open Data Census if you spot any outdated information.

Key: ■ Yes ■ No ■ Unsure ■ No data

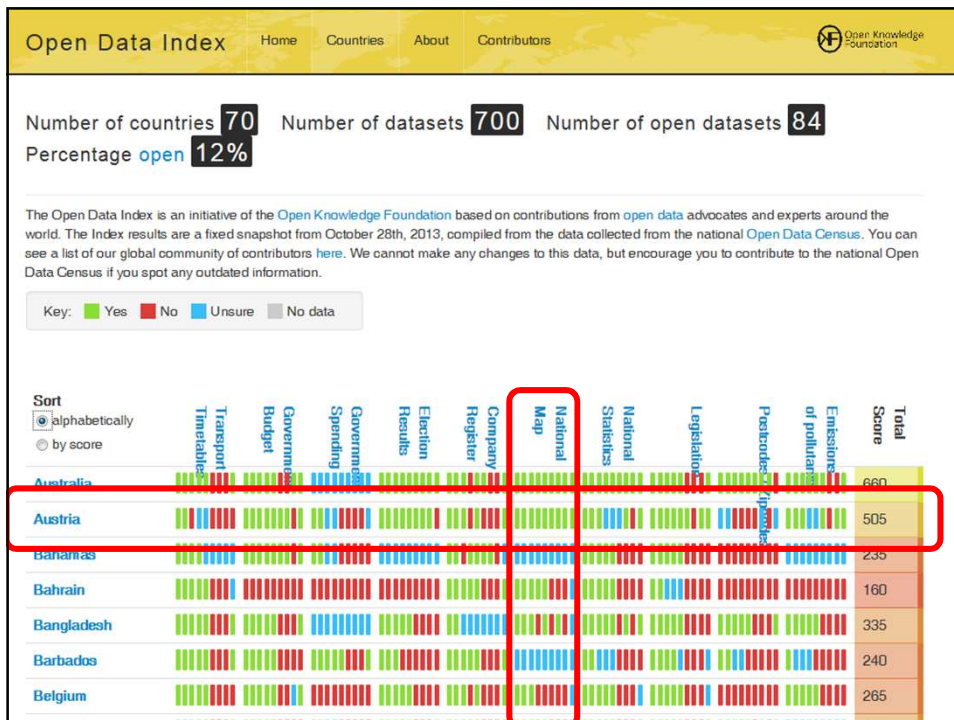
Sort

alphabetically

by score

	Timetable	Transport	Budget	Government	Government	Government	Spending	Results	Election	Register	Company	Map	National	National	National	Legislation	Presidents	of politicians	Emission	Total
Australia	■	■	■	■	■	■	■	■	■	■	■	■	■	■	■	■	■	■	■	660
Austria	■	■	■	■	■	■	■	■	■	■	■	■	■	■	■	■	■	■	■	505
Bahamas	■	■	■	■	■	■	■	■	■	■	■	■	■	■	■	■	■	■	■	235
Bahrain	■	■	■	■	■	■	■	■	■	■	■	■	■	■	■	■	■	■	■	160
Bangladesh	■	■	■	■	■	■	■	■	■	■	■	■	■	■	■	■	■	■	■	335
Barbados	■	■	■	■	■	■	■	■	■	■	■	■	■	■	■	■	■	■	■	240

Quelle: index.okfn.org/country/



powered by 

Partner











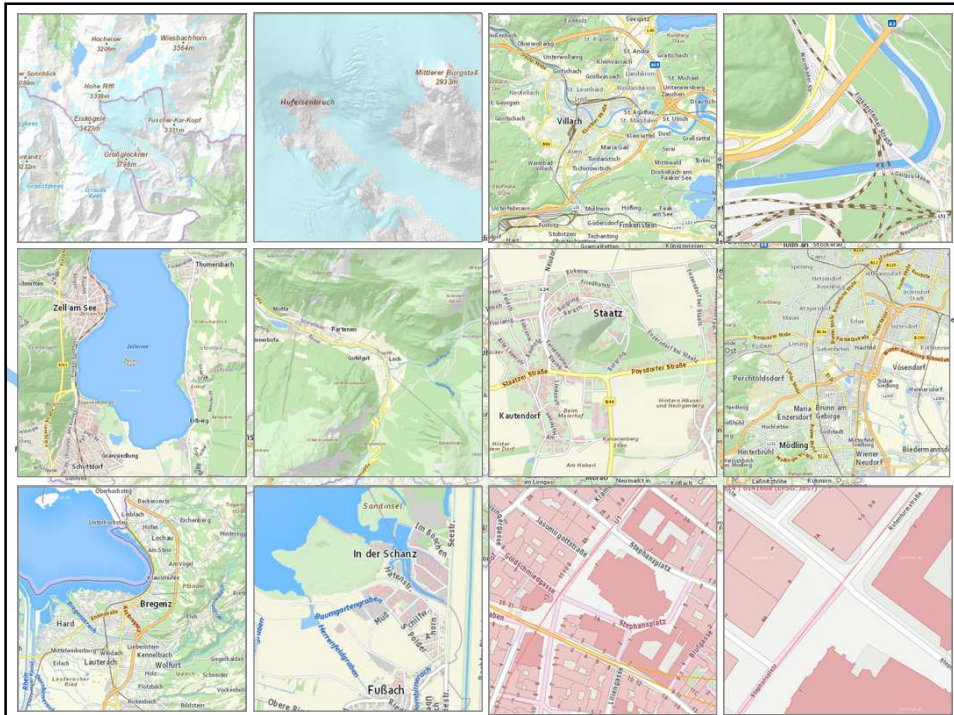
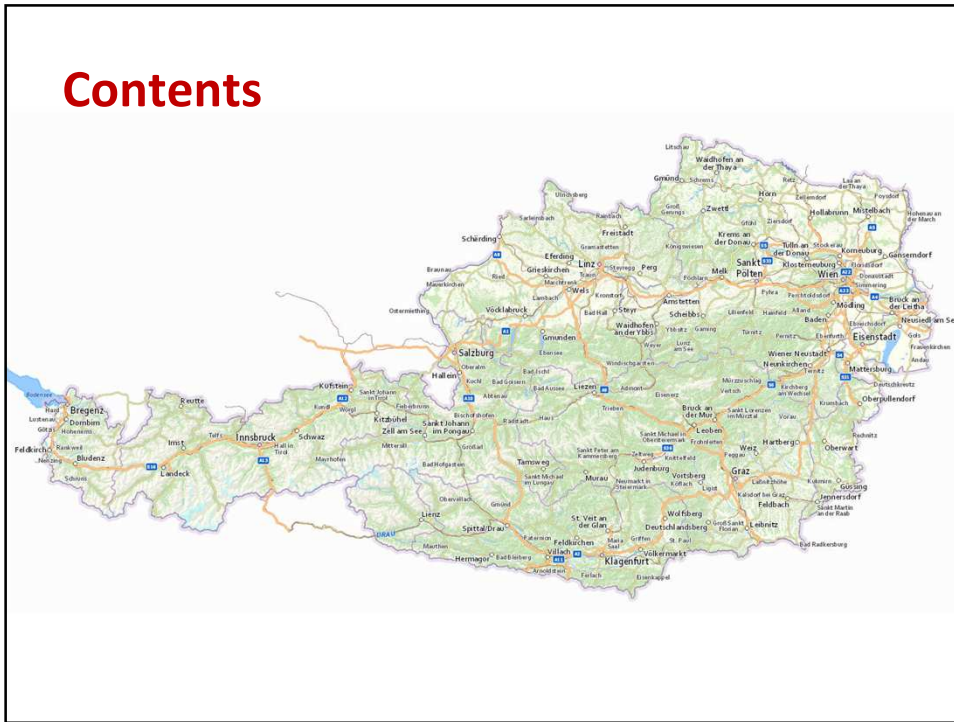


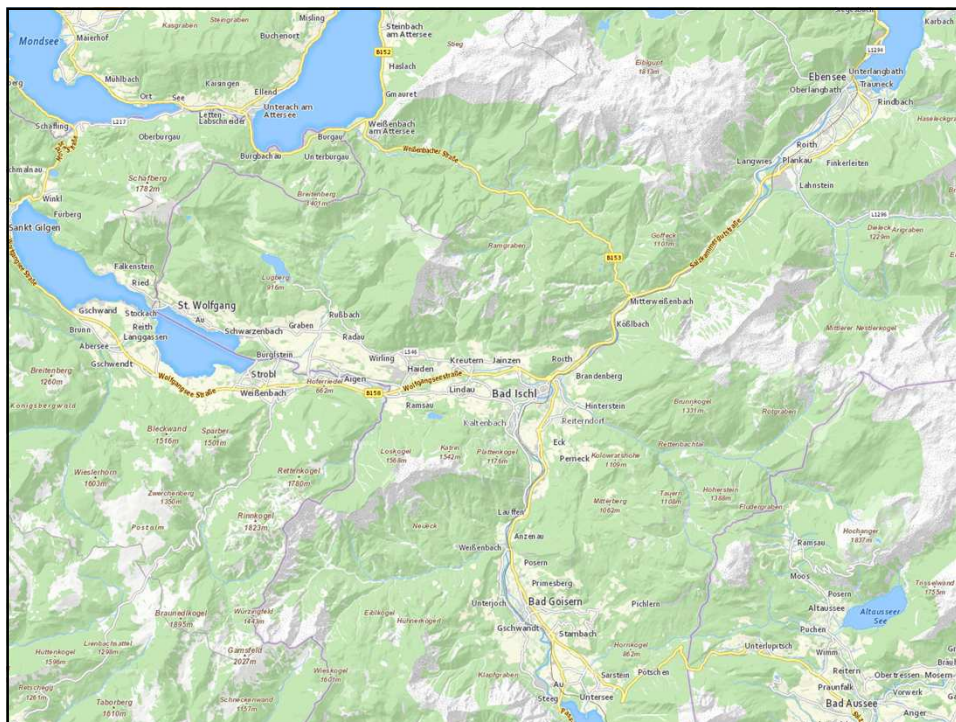
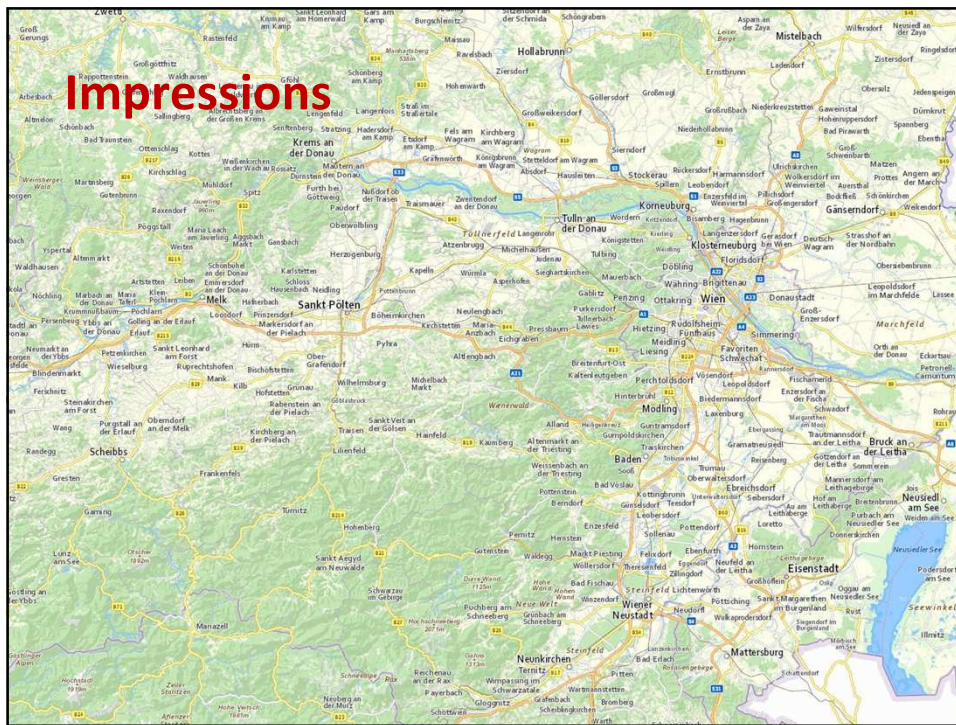


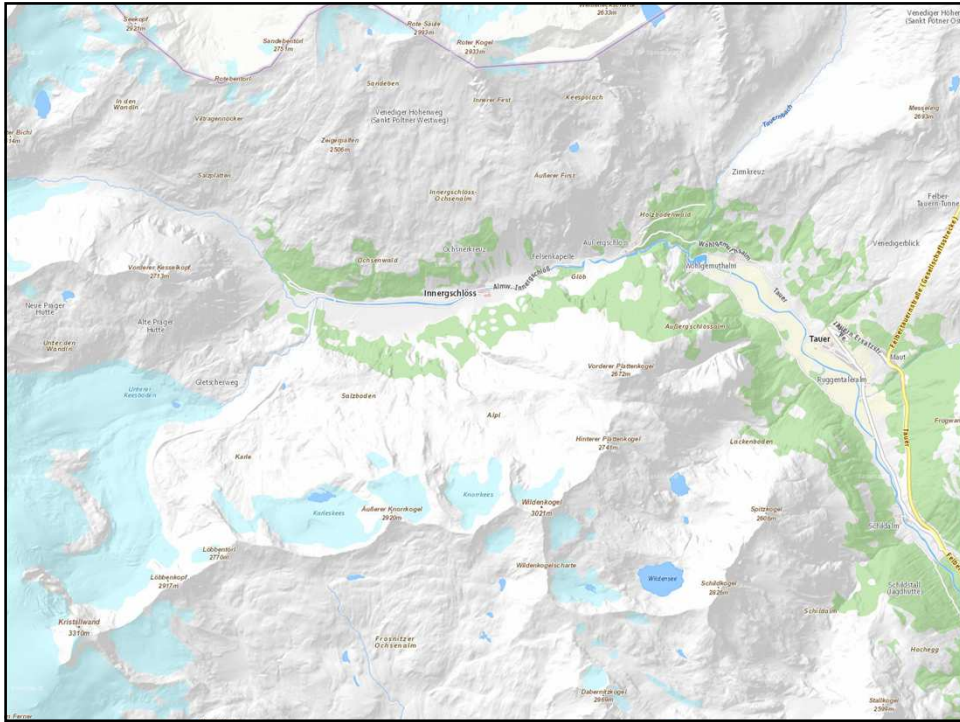

Cooperations

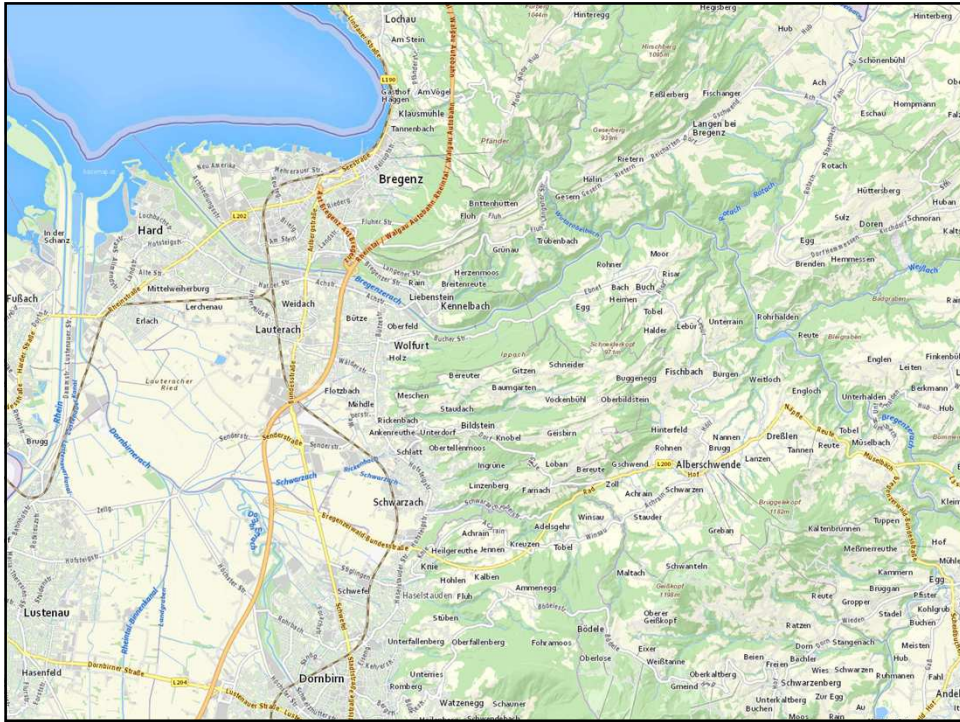
Österreichischer Städtebund, Verkehrsauskunft Österreich (VAO),
 LFRZ, Kooperationsgemeinschaft Österreichischer Verkehrsverbände (KGÖVV),
 AGEO

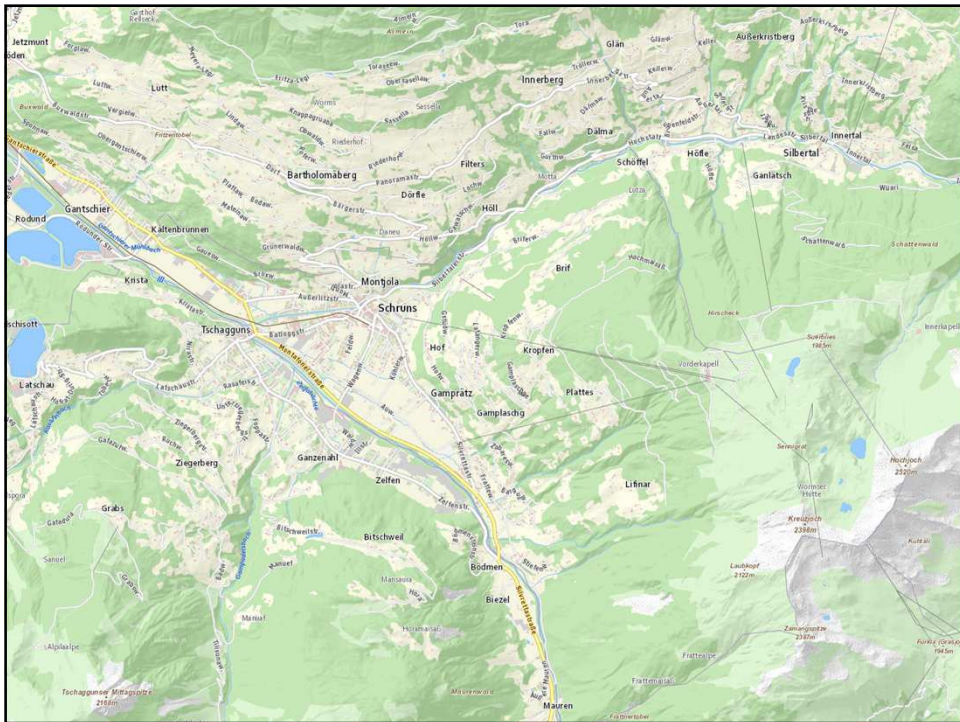
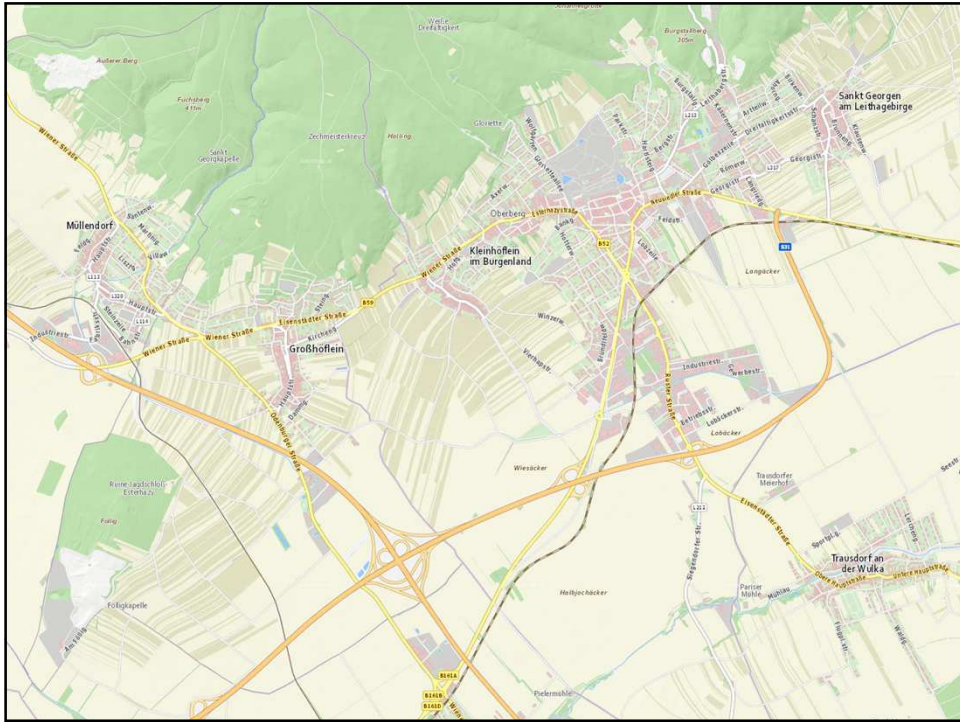
Contents

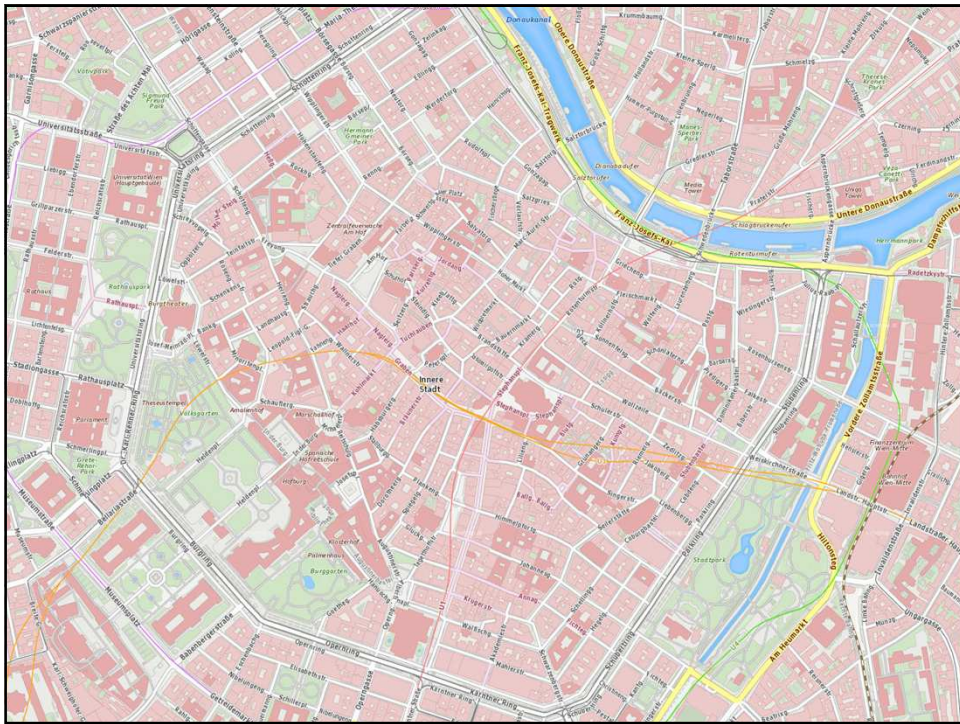












Hosting



- City of Vienna
- Service availability: 99,985%
- Response: 1 – 4 ms per tile
- Actualisation of the TileCache every 2 months

Interfaces

- Tile Cache (Web Mercator Auxiliary Sphere, OGC conform)
- Web Map Tile Service (WMTS 1.0.0, OGC conform)
- GetCapabilities: <http://www.basemap.at/wmts/1.0.0/WMTSCapabilities.xml>
- compatible to:
 - *ArcGIS, QGIS*
 - *OpenLayers, Leaflet*
 - *Google Maps, OSM, Bing Maps*

Tutorials

- at basemap.at

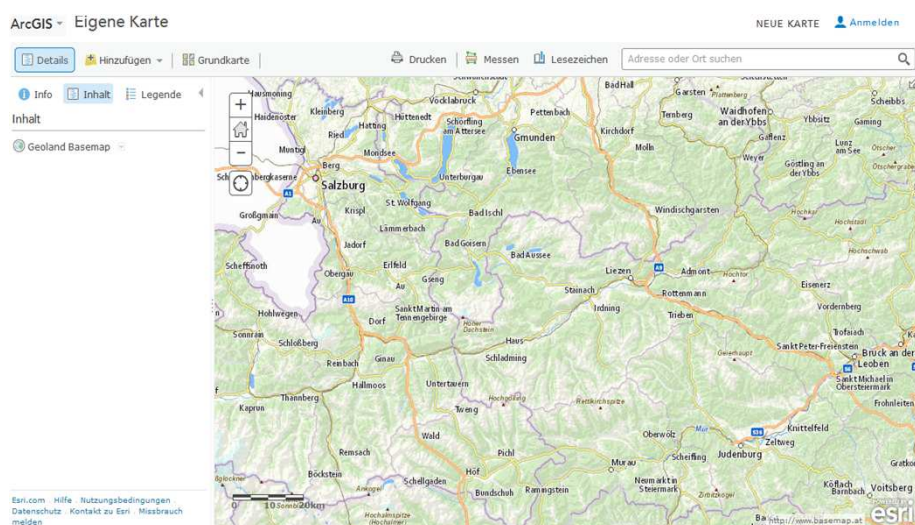
[Home](#) [Über basemap.at](#) [Zugang](#) [Nutzungsbedingungen](#) [Galerie](#) [Kontakt](#) [Zur Karte](#) [\[english\]](#)

Hilfe

Für die Integration von basemap.at und weiterer OGD Dienste in Geoinformationssysteme und Frameworks finden Sie hier Hilfestellungen:

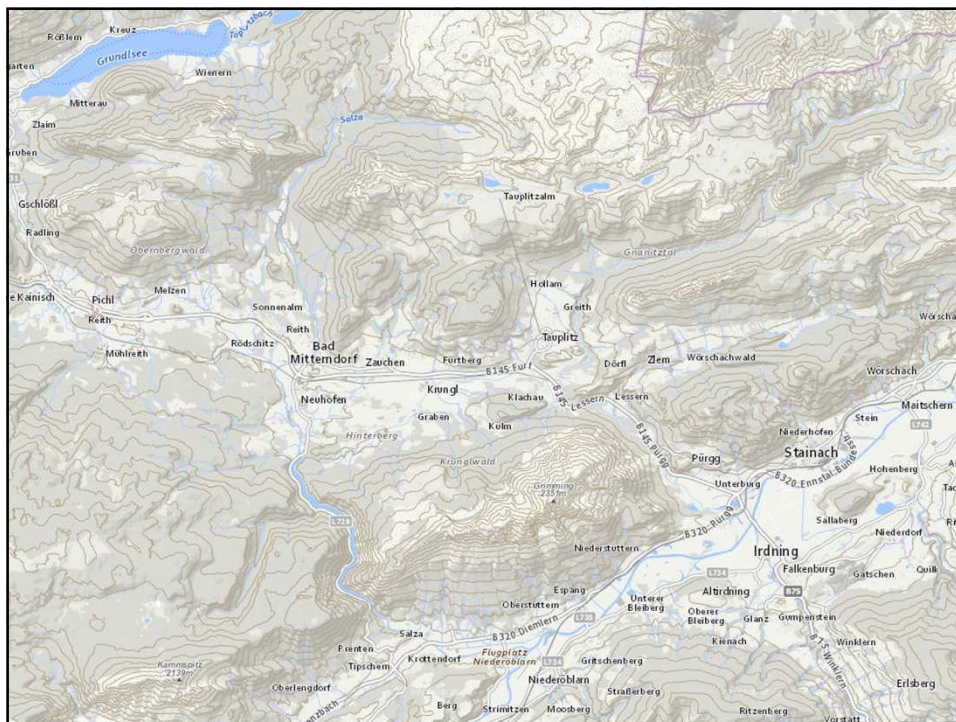
- ArcGIS Desktop: [PDF \(1MB\)](#)
- ArcGIS Online: [PDF \(1MB\)](#)
- QGIS: [PDF \(1MB\)](#); [iStickt.it.net](#), [GISForge](#)
- OpenLayers: [PDF \(200KB\)](#)
- Smallworld WebMapConnector: [Youtube-Video](#)
- WordPress: [WP OpenStreetMap Plugin](#), [Leaflet Maps Makers](#)
- rmDATA: [GeoWeb Support](#)

ArcGIS Online Integration



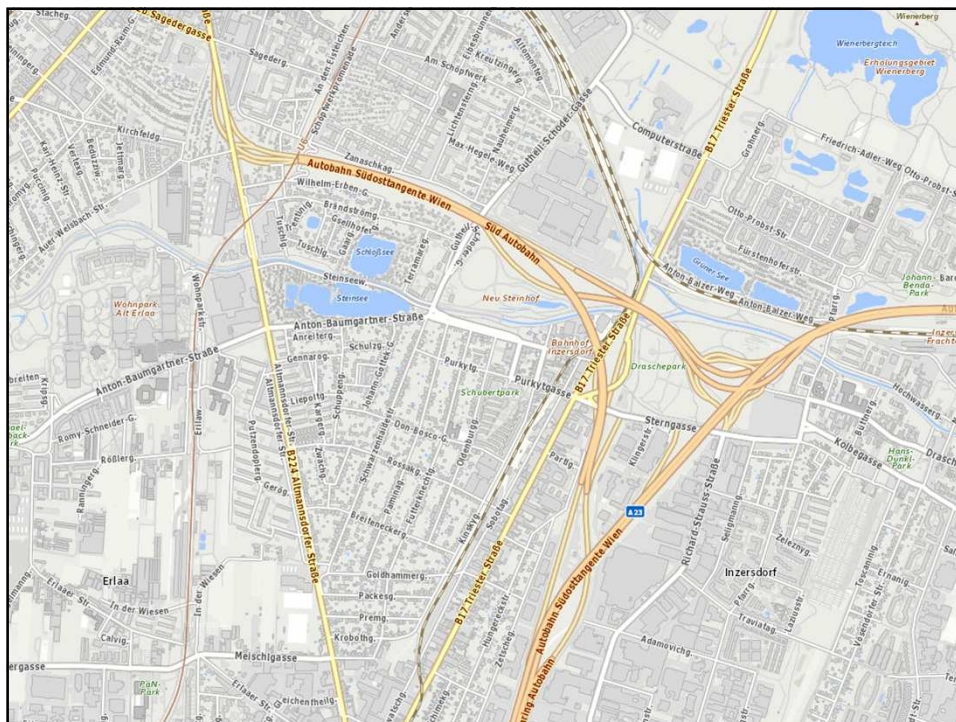
Planned Products

- Version in Grey



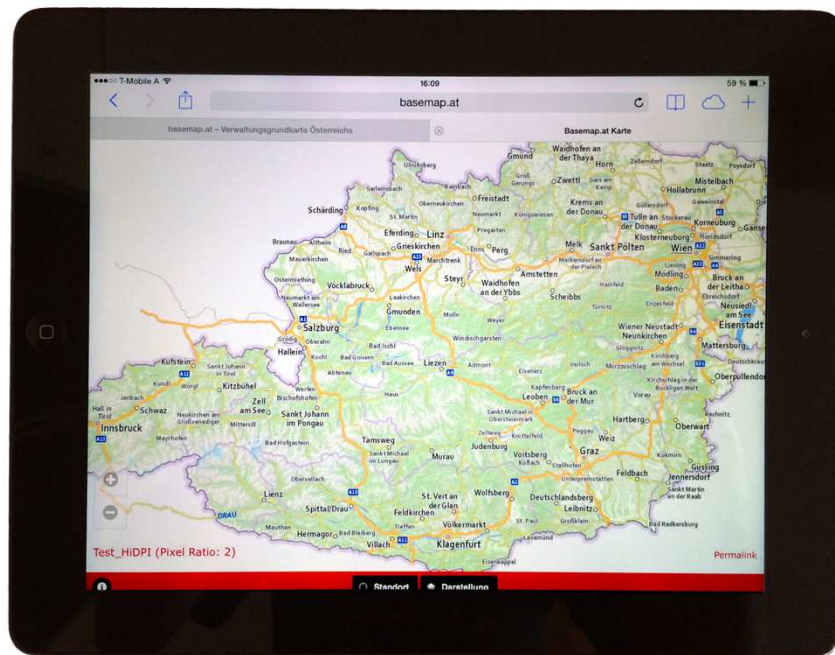
Planned Products

- Opaque Street Network



Planned Products

- HiDPI (doubled resolution)



Winner - UN Public Service Award 2014



2014 Special Achievements in GIS Award of ESRI

